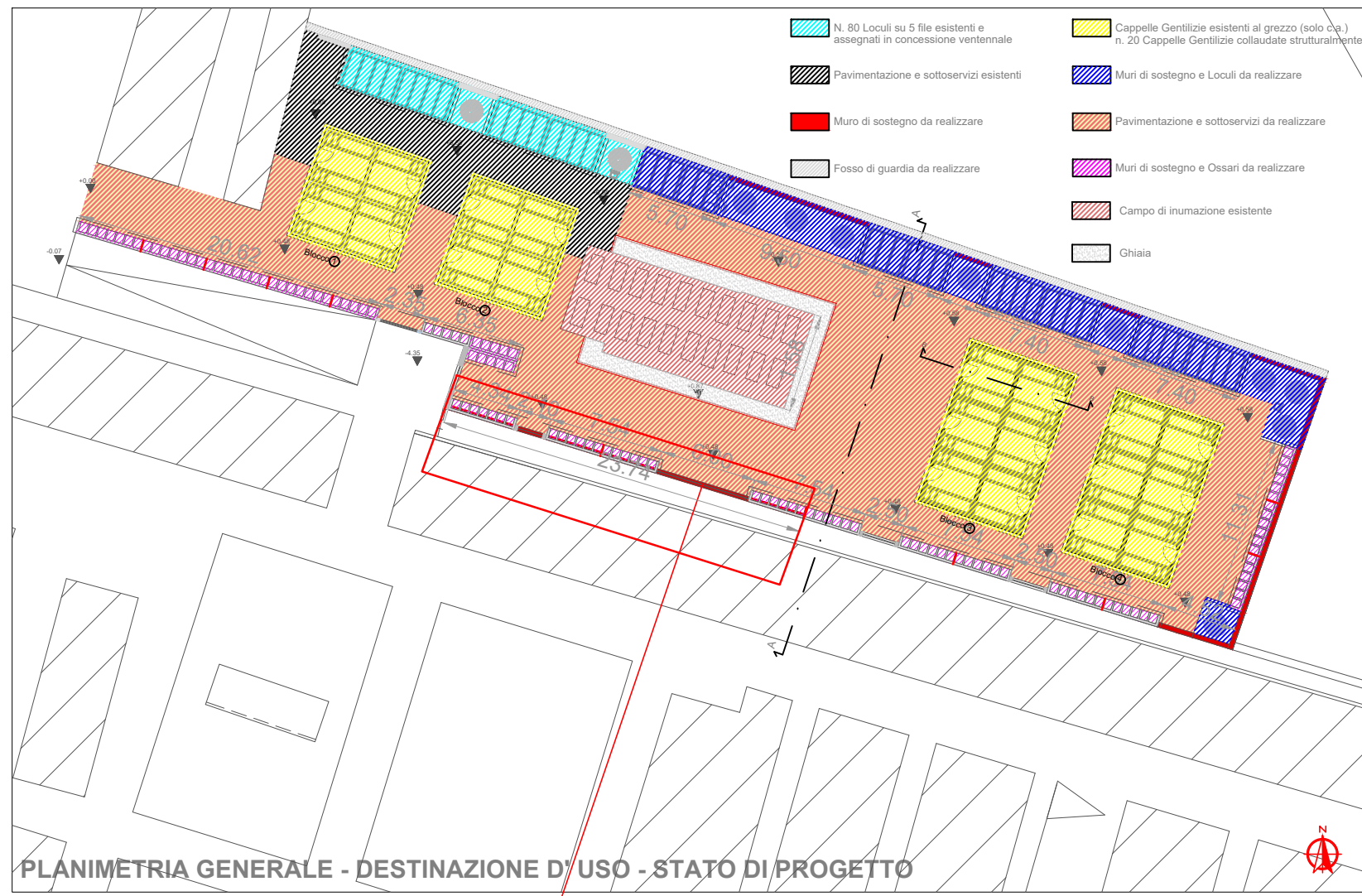
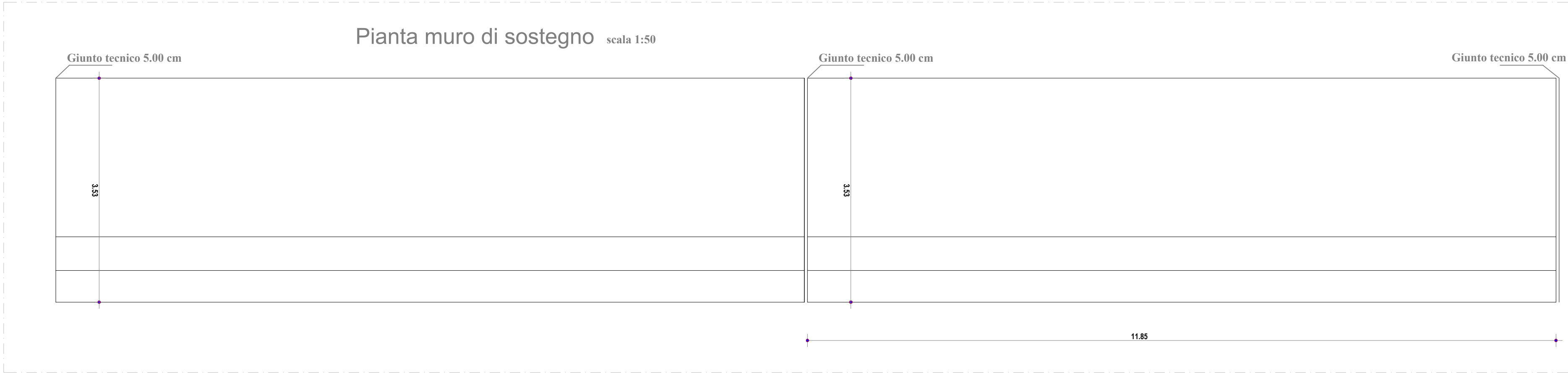
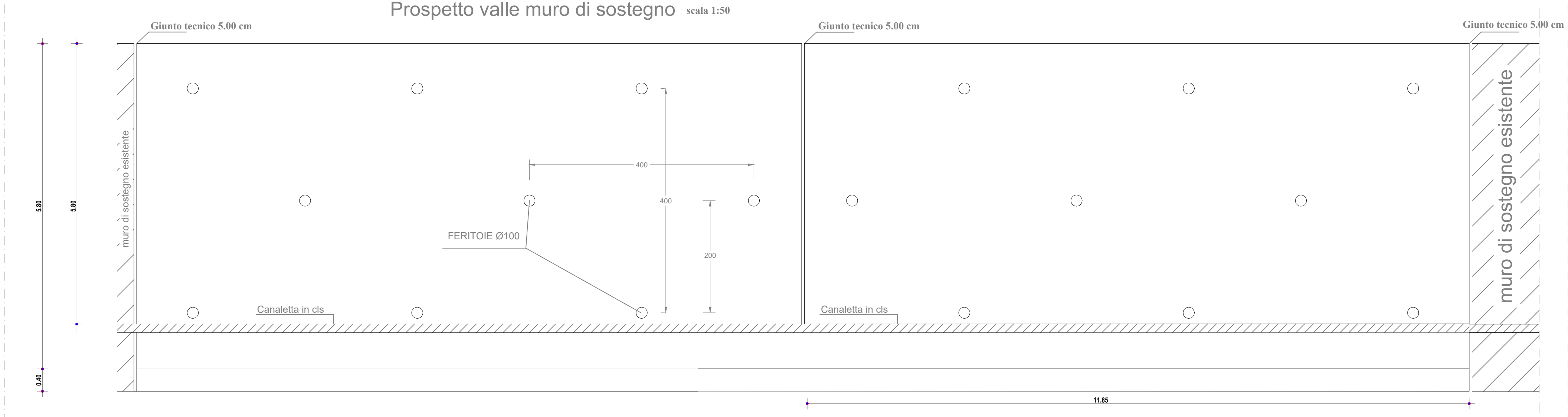


SEZIONE MURO CON STRATIGRAFIA

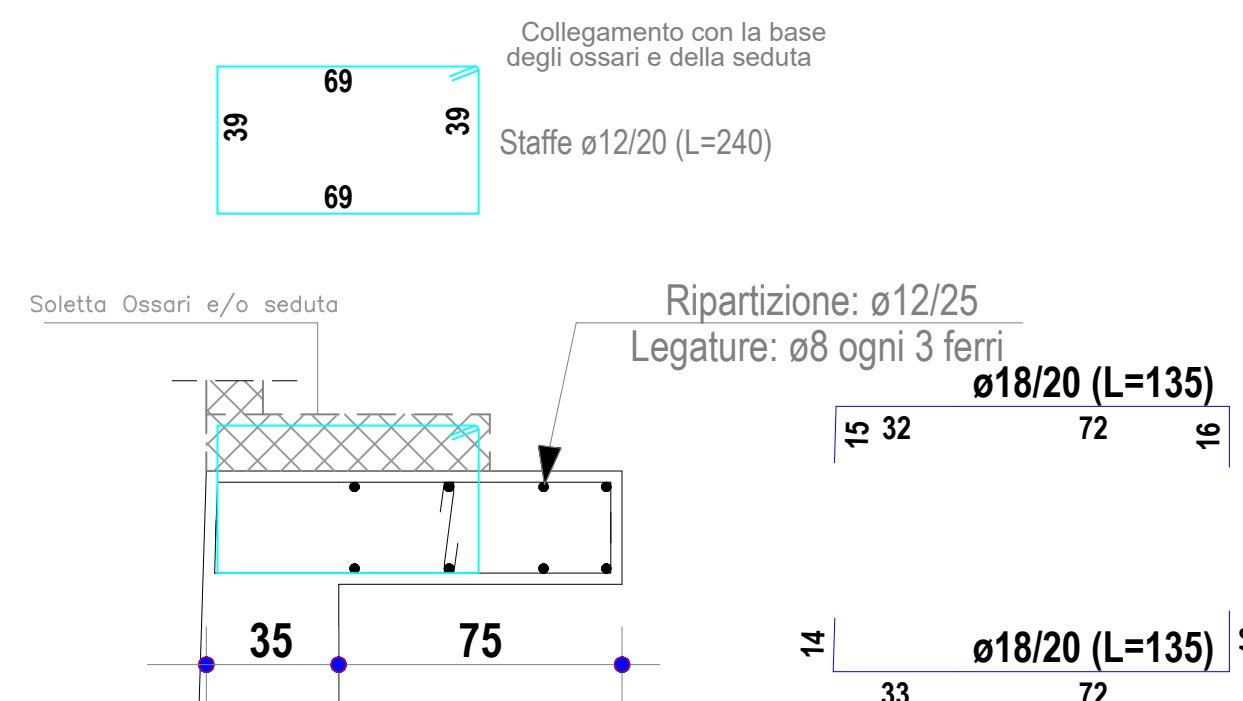


Ubicazione MURO DI SOSTEGNO da realizzare



SEZIONE MURO DI SOSTEGNO IN C.A. E PARTICOLARI
SCALA 1: 20

Distinta armatura mensola
SCALA 1: 20



Distinta armatura muro di sostegno
SCALA 1: 20

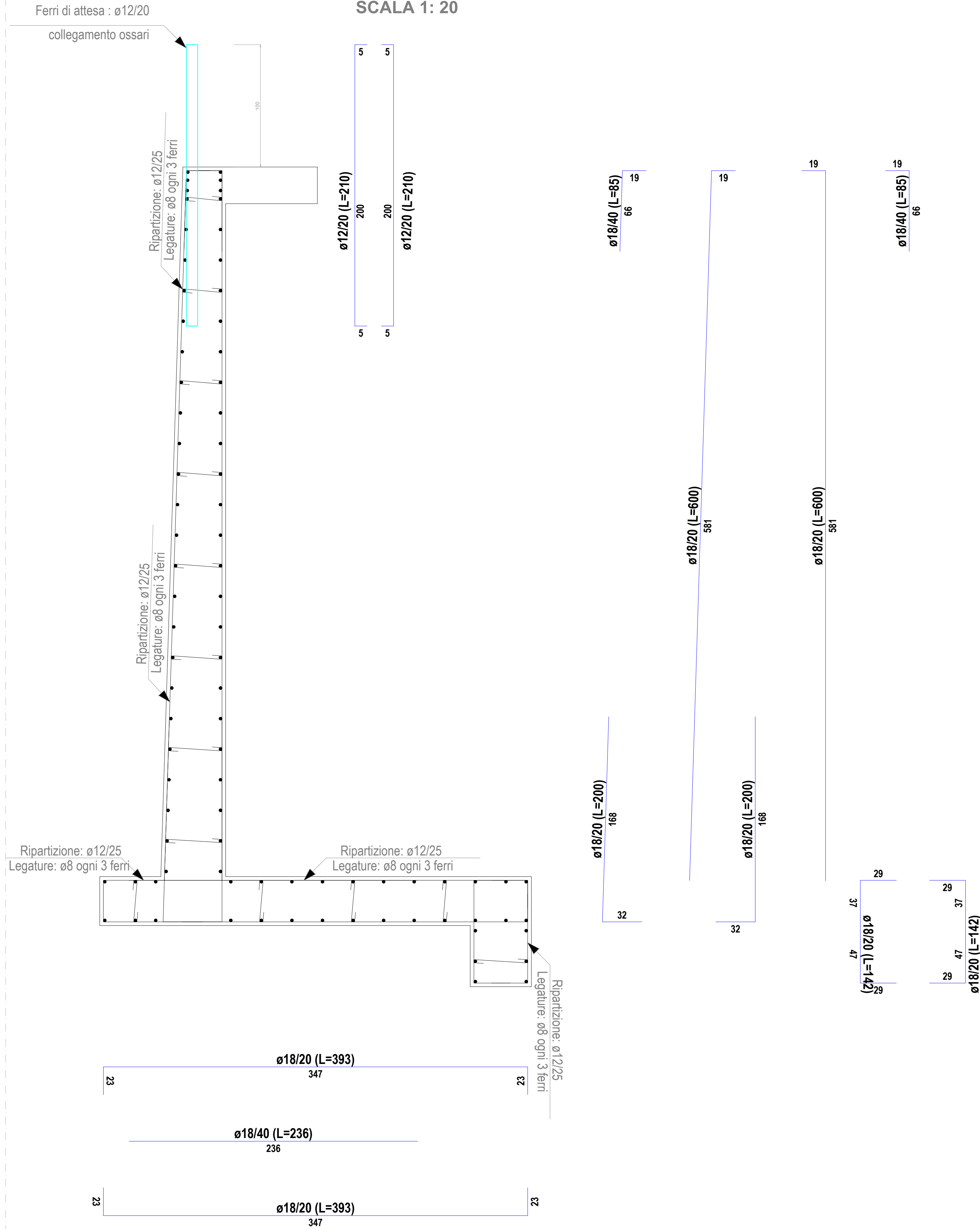
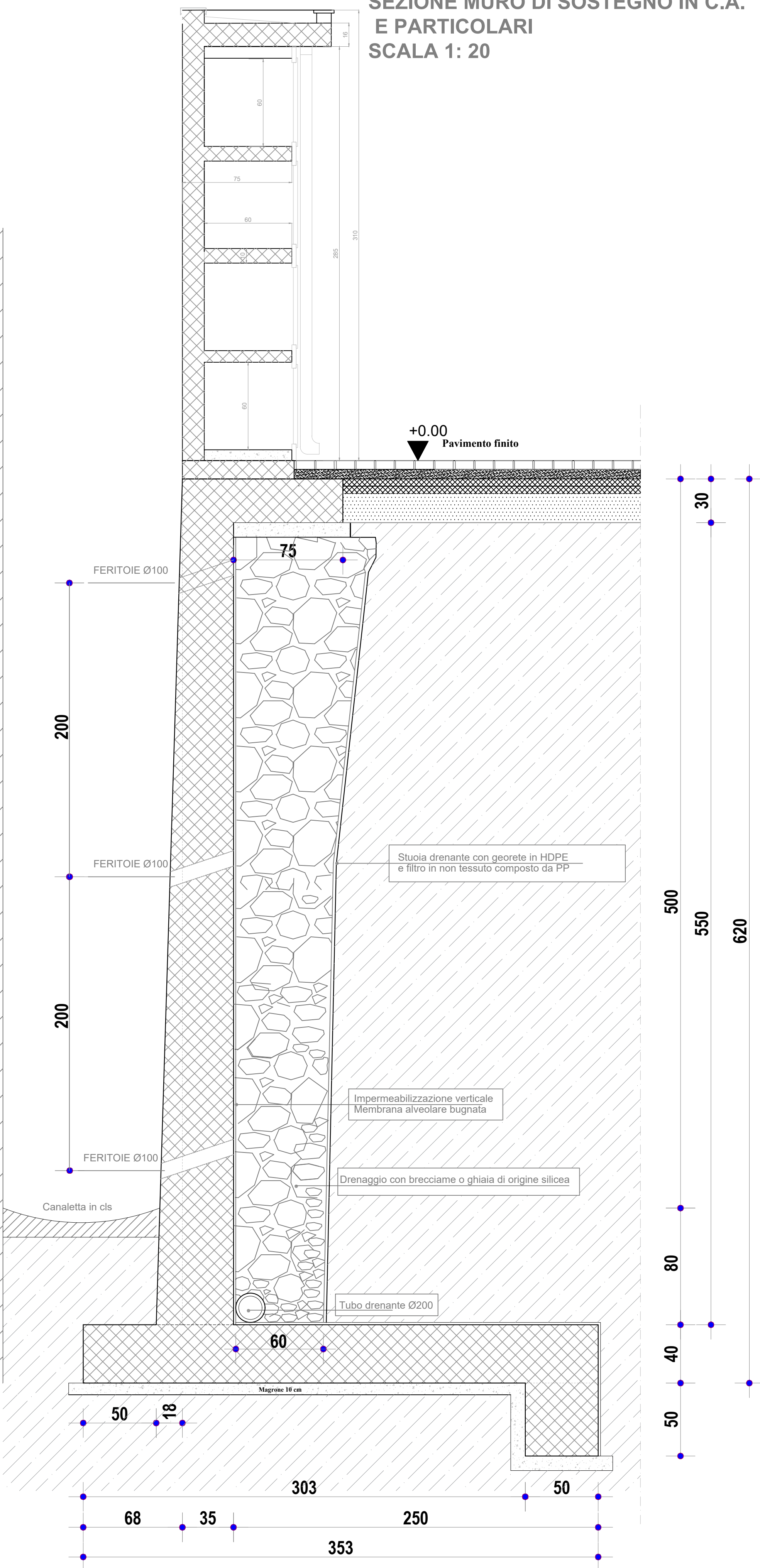


TABELLA MATERIALI E PRESCRIZIONI ESECUTIVE	
CALCESTRUZZO MAGRONE - Resistenza minima	CLASSE C20/25
CALCESTRUZZO STRUTTURE FONDAZIONI - ELEVAZIONI - Calcestruzzo a prestazione garantita (UNI EN 206-1) - Classe di esposizione ambientale: XC1-XC2 (UNI 11104) - Resistenza minima: CLASSE C25/30 ($\sigma_{ak}=50$ N/mm ²) - Rapporto Acqua/Cemento MAX: 0,55 - Contenuto minimo di cemento: 320 Kg/m ³ - Classe di consistenza (Shomp 1982-30 mm): S4 - Diametro massimo degli aggregati: 25 mm (fondazione) - 16 mm (elevazione)	
ACCIAIO - Acciaio per cemento armato - Limite di snervamento: $f_y > 480$ N/mm ² - Limite di rottura: $f_t > 540$ N/mm ²	TIPO B450 C
N.B. 1. LE GIUNZIONI DELLE BARRE DOVRANNO ESSERE ADEGUATAMENTE SPALDATE IN MODO DA GARANTIRE CHE IN UNA QUALSIASI SEZIONE ALMENO IL 50% DELLE BARRE SI PRESENTI CONTINUO E PRIVO DI GIUNZIONI	
N.B. 2. PRESCRIZIONI PER INTERRUZIONE DI GETTO LE SEZIONI IN CORRISPONDENZA DELLA RIRRESA DI GETTO DOVRANNO ESSERE CONTRINATE CON PANNELLI TIPO "PERMEOMETAL" AL FINE DI GARANTIRE UN'ADEGUATA SCABREZZA	
N.B. 3. OVE NON SPECIFICATO LE SOVRAPPOSIZIONI TRA LE BARRE DI ARMATURA DEVONO ESSERE DI ALMENO 40D	
N.B. 4. TUTTE LE LEGATURE A SPILLA DEVONO TRATTENERE ANCHE LE STAFFE	

CAPPELLE ESISTENTI



COMUNE DI CAPACCIO PAESTUM

Opera

LAVORI DI COMPLETAMENTO DELLE OPERE DEL TERRAZZAMENTO "A" DELL'AMPLIAMENTO DEL CIVICO CIMITERO IN PROGETTO FINANZA

Livello progettuale

PROGETTO ESECUTIVO

Elaborato

TAV. 10.0

Scala

VARIE

30/09/2019	Rev:	PRIMA EMISSIONE	Redattore
PROGETTISTA		DIREZIONE LAVORI	IL COLLAUDATORE
ING. CARMEINE LANDI			

COMMITTENTE:

COMUNE DI CAPACCIO PAESTUM AREA V

Verificato:

Approvato:

Viato:

RUP: ing. Carmine Greco